

Maharashtra University of Health Sciences, Nashik

INFRASTRUCTURE DETAILS OF COLLEGE AND HOSPITAL

Name of College: **Maharashtra Institute of Physiotherapy, Latur**

Sr. No.	Particular to be Verified	Details on College Website	Adequate/ Inadequate
College			
1	Land details (As per M.S.R.): Total land (Not less than 2 acres), (Owned or leased land), unitary or not NA of all land, 7/12 extracts of all land, Constructed Area Details 29889 Sq. ft./Sq. mtr. (Applicable only to Private Colleges). (Verify land documents & Government permissions documents are uploaded on college Website) (No Land/ construction documents shall be submitted to the University. Only deficit information to be pointed out to the university)	YES	
2	Dean office, Professor's Office, Associate Professor's Office, Assistant Professor's office, Administrative Block as per MSR	YES	
3	All Departments (As per M.S.R.): Human Anatomy, Human Physiology, Electrotherapy & Electrodiagnosis, Kinesiotherapy & Physical Diagnosis, Musculoskeletal Physiotherapy, Neurophysiotherapy, Cardiovascular & Respiratory Physiotherapy, Community Physiotherapy	YES	
4	College Library (As per M.S.R.): Area (1200 Sq.ft.), Reading Rooms for students, Staff Reading Room, Room for Books & Journals, Rooms for Librarian and other staff, Journal Room, Number of Computers with Internet facility with minimum 15 nodes, Photocopier Machine, Total No. of books, Number of Journals. (Titles only), (Multiple volumes / Issues of one title should be counted as One)	YES	
	No. of Books added in last year : 46 Copies No. of Journals added in last year: 00 Journals (Bills shall be verified by the Committee)	YES	
	Digital Library / e – library availability	YES	
5	Details of all Lecture Theatres with Seating Capacity (As per M.S.R.): along with AV Aids including overhead projector, LCD Projector and a microphone / multi podium system. There shall be provision for E-class, Lecture halls must have facilities for conversion into E-class / Virtual class for teaching	YES	
6	Conference Room for Faculty: (As per M.S.R.)	YES	
7	Mini Auditorium: (15 Sq.ft./Student) (As per M.S.R.)	YES	
8	Class Rooms: (15 Sq.ft./Student) (As per M.S.R.)	YES	
9	Core Laboratories: (50 Sq.ft./Student) (As per M.S.R.) Exercise Physiology & Fitness : Computerized Treadmill, Bicycle ergometer with speedometer, Skin fold caliper, Body composition analyzer, weighing scale with height measurement, Spirometer, Peak flow meter, Energy Consumption analyzer, Pulse oxymeter, ECG, Flutter, Inspiratory Muscle Trainer, Oxygen Cylinder, Nebulizer (Ultrasonic), Nebulizer (Jet), Portable suction Machine, B.P. Apparatus & Stethoscope, Shuttle Walk Test Software (Desirable)	YES	
10	Physiotherapy Museum : (As per M.S.R.) (Desirable)	YES	
11	Yoga / Clinical Skill Laboratory : (60 Sq.ft./Student) (As per M.S.R.) Yoga Mats / Pediatric Mats / Mats for Training Neurotherapeutic Skill, Adjustable Manual Therapy Plinth, Therabands & Theratubes, Swiss balls, Stability Trainers, Sensory Assessment Kit, Balance Assessment & Training Equipment, stools, Benches, Wheel chairs, Stairs, Ramps for Training Transfers.	YES	



12	University Examination Infrastructure : Strong Room for examination a) Area 1200 sq.ft. b) Shelf, c) Steel cupboard-1, d) CCTV, Photocopier Machine, Examination hall with benches, Parking facility for University vehicle, guest house facility	YES	
13	Residential quarter facility for staff ; Teaching, Non-teaching, Paramedical & Nursing staff	YES	
14	Other Facilities: Hospital waste Management Unit, Research Cell, Intercom Network, Playground, P. T. Teacher or Instructor, Common Room for Boys, Common Room for Girls, Cafeteria, Facility for indoor games, Gymnasium / Gymkhana facility.	YES	
15	Hostel Facility: Boys (UG), Girls (UG), Interns, Canteen Facility, Warden / Rector, Hygiene, etc. (Note: Verify canteen facility is monitored as per MUHS Circular No. 18/2019dated19/03/2019	YES	
<ul style="list-style-type: none"> As per central Council Norms/ University Norms above Infrastructure must be available at college and all information with photographs must be uploaded on college website. If Infrastructure is available, then mark "Adequate" & do not attach any documents. In case of "Inadequate", if must be marked as "Inadequate" with documentary evidence. 			
HOSPITAL			
16	Hospital Details	Details on College Website	Adequate/ Inadequate
	Name of the Hospital: Yeshwantrao Chavan Rural Hospital, Latur	YES	
	Bed Strength : 80%		
	Number of beds registered as per BNH act : 700		
17	Clinical Facilities: Parent / Attached Hospital (Govt. / Civil/ Private) Must be within 10 km. radius of the college		
a.	Total built up area of Hospital (in sq.ft.) : 300000sq.ft.	YES	
b.	Whether Hospital is registered under any act under local Authority such as Corporation, Municipality, Gram Panchayat etc. : (Please attach copy of registration certificate)	YES	
c.	Whether Casualty is available and functional :	YES	
18	Required Beds (UG & PG) Indoor and Outdoor Facility (as per M.S.R.)	YES	
19	Ambulances : Owned , Hired	Owned	
	Any other		
<ul style="list-style-type: none"> As per central Council Norms/ University Norms above Infrastructure must be available at college and all information with photographs must be uploaded on college website. If Infrastructure is available, then mark "Adequate" & do not attach any documents. In case of "Inadequate", if must be marked as "Inadequate" with documentary evidence. 			



Dean/Principal Stamp & Signature

Principal
MJP College of Physiotherapy
Latur -413 531



महाराष्ट्र सहकार

गाव नमुना सोई (अधिकार समित्या मंडळ)

[महाराष्ट्र ग्रामीण सहकार अधिकार समित्या मंडळाने या सोईचे व नुसत्याचे वगैरे नियम १९७५ यादीत नियम ३,५,६ आणि ७]

गाव : लातूर (ता.) (१५-१५६)

जिल्हा : लातूर



या अर्जात व उपविषय २०८/४
मुद्रातला पद्धती भौतिकद्वारे वर्ग - १

संलग्न दस्तावेजांचे नाव :

वै. क्र. एकत्र व आकारवणी	वर्ग क्र.	सोपविलेल्याचे नाव	दिव	उत्पन्न	वै. क्र.	परिष्कार क्र.	सुल. वी. व इतर अधिकार
सोईचे एकत्र वी. क्र. १५३१	१५३१	या सोईच्या सोपविल्याचे नाव	१.२५.००	५५.९२		(१५३१)	सुल. वी. व इतर अधिकार
२) आकारवणी सोपविल्याचे		या सोईच्या सोपविल्याचे नाव				(१५३१)	सुल. वी. व इतर अधिकार
विवरण ३,२५.००		या सोईचे					सुल. वी. व इतर अधिकार
आकारवणी							सुल. वी. व इतर अधिकार
एकत्र							सुल. वी. व इतर अधिकार
वै. क्र. १५३१							सुल. वी. व इतर अधिकार
३) सोपविल्याचे वी. क्र.							सुल. वी. व इतर अधिकार
(सोपविल्याचे वी. क्र.)							सुल. वी. व इतर अधिकार
वै. क्र.							सुल. वी. व इतर अधिकार
वै. क्र.							सुल. वी. व इतर अधिकार
एकत्र							सुल. वी. व इतर अधिकार
वै. क्र. १५३१							सुल. वी. व इतर अधिकार
(वै. क्र.)							सुल. वी. व इतर अधिकार
आकारवणी							सुल. वी. व इतर अधिकार
वै. क्र. १५३१							सुल. वी. व इतर अधिकार
वै. क्र.							सुल. वी. व इतर अधिकार
एकत्र							सुल. वी. व इतर अधिकार
वै. क्र. १५३१							सुल. वी. व इतर अधिकार
(वै. क्र.)							सुल. वी. व इतर अधिकार
आकारवणी							सुल. वी. व इतर अधिकार
वै. क्र. १५३१							सुल. वी. व इतर अधिकार
वै. क्र.							सुल. वी. व इतर अधिकार
एकत्र							सुल. वी. व इतर अधिकार
वै. क्र. १५३१							सुल. वी. व इतर अधिकार
(वै. क्र.)							सुल. वी. व इतर अधिकार
आकारवणी							सुल. वी. व इतर अधिकार



Principal
MIP College of Physiotherapy
Latur-413 531



आकारवणी व सोपविल्याचे वी. क्र. १५३१ (१५-१५६) या सोईचे व नुसत्याचे वगैरे नियम १९७५ यादीत नियम ३,५,६ आणि ७
सोईचे व नुसत्याचे वगैरे नियम १९७५ यादीत नियम ३,५,६ आणि ७

पृष्ठ १/१

ATTESTED
TRUE COPY

Principal
MIP College of Physiotherapy
Latur-413 531

प्राचीन नमूना पत्रा (विद्यार्थी केंद्रकी)
[परीक्षाद्वारे जरीत झालेले प्रत्येक विद्यार्थी या पत्रावर (अथवा, त्याचे एक प्रतिलिपि) देवाणे; निदेश क्र. २४, २०१७]

पत्रा - अक्षर (A) (०६/०६/१६) संस्था - लतूर पिनकोड - लतूर

या प्रतिलिपि व पत्रावरील २०१७

क्र. सं.	परीक्षाद्वारे जरीत झालेले विद्यार्थी											संस्थाद्वारे जरीत झालेले विद्यार्थी	जरीत झालेले विद्यार्थी	जरीत	
	परीक्षाद्वारे जरीत झालेले विद्यार्थी						परीक्षाद्वारे जरीत झालेले विद्यार्थी								
	परीक्षाद्वारे जरीत झालेले विद्यार्थी	परीक्षाद्वारे जरीत झालेले विद्यार्थी	परीक्षाद्वारे जरीत झालेले विद्यार्थी	परीक्षाद्वारे जरीत झालेले विद्यार्थी	परीक्षाद्वारे जरीत झालेले विद्यार्थी	परीक्षाद्वारे जरीत झालेले विद्यार्थी	परीक्षाद्वारे जरीत झालेले विद्यार्थी	परीक्षाद्वारे जरीत झालेले विद्यार्थी	परीक्षाद्वारे जरीत झालेले विद्यार्थी	परीक्षाद्वारे जरीत झालेले विद्यार्थी	परीक्षाद्वारे जरीत झालेले विद्यार्थी				
०१	०२	०३	०४	०५	०६	०७	०८	०९	१०	११	१२	१३	१४	१५	

टीप - १. विद्यार्थी या पत्रावर २. - जरीत झालेले, ३. - जरीत झालेले

Principal
MIP College of Physiotherapy
 Latur - 413 531



APPROVED
TRUE COPY

Principal
 MIP College of Physiotherapy
 Latur - 413 531

303





माध्यम नमुना सारा (अधिकार अधिनियम फॉर्म)
 [महाराष्ट्र अधिनियम नवशुद्ध अधिकांश अधिनियम आणि नोंदवद्धा (अपार) करणे व सुविधागत ठेवणे नियम १७अ प्रमाणित नियम ३५८ (अ)]

पत्र - लातूर (१) (१६०१६६)

लातूर - लातूर

दोन, एकसक व आकाराची	क्रमांक	संस्था/संस्थांचे नाव	दोन	अकरा	दोन	आकारात व	सुद्ध, नोंद व इतर अधिकार
सिवासे एकसक हे.आर.सी.सी	१७५५	सीविक युवावसन युद्धे श्रीरामांत इलाहाबाद आरवले				(२०१७) (२०१७)	सुद्धाचे रूप व घडने
अ) लातूरसक संस्था दोन विस्तार ३.२५.०० आकारात	१७५७	संस्था युवावसन आरव	०.२०.००	१.२५		(२०१५)	इतर अधिकार
ए) दोन आ.सी. दोन ३.२५.००	१७५८	सुद्ध विस्तार आरव	०.२०.००	१.२५		(२०१६)	सिवासे घडने आकारात - २०१६ व विस्तार १८/०५/२०१९
ब) नोंदवद्धा दोन (लातूरसक इलाहाबाद)	१७५९	सुद्धासक संस्था आरव	०.२०.००	१.२५		(२०१७)	
घ) दोन (अ) घ) दोन (ब) सुद्ध	१७६०	सुद्धासक विस्तार आरव	०.२०.००	१.२५		(२०१८)	
घ) दोन (ब) दोन दोन ०.००.००	१७६१	सुद्धासक विस्तार आरव	०.२०.००	१.२५		(२०१८)	
ए) दोन दोन ३.२५.०० (अ + ब)	१७६२	[सीविक युवावसन आरव]				(२०१७)	
आकाराची १०.३२	२००७	सीविक युवावसन आरव	०.२०.००	१.२५		(१९८०)	
सुद्धासक विस्तार आकाराची	२००८	सिवासे संस्था आरव	०.००.००	०.२५		(१९८०)	
	२०१६	सुद्धासक विस्तार सुद्धासकी	०.०५.३६	०.२०		(२०१७)	
	२०१७	सिवासे विस्तार सुद्धासकी	०.०५.३६	०.२०		(२०१७)	
	२०१८	सीविक युवावसन सुद्धासकी सुद्धासक सुद्धासकी — सार्वजनिक दोन —	०.०५.३६	०.२०		(२०१८) (२०१८)	
	२०१९	सुद्धासकी विस्तार आरव	०.०५.३६	०.२०		(२०१९)	
सुद्धासक आ. (१९८०) (२००७) (२०१५) (२०१६) (२०१७) (२०१८) (२०१९) (२०२०) (२०२१) (२०२२) (२०२३) (२०२४) (२०२५) (२०२६) (२०२७) (२०२८) (२०२९) (२०३०) (२०३१) (२०३२) (२०३३) (२०३४) (२०३५) (२०३६) (२०३७) (२०३८) (२०३९) (२०४०) (२०४१) (२०४२) (२०४३) (२०४४) (२०४५) (२०४६) (२०४७) (२०४८) (२०४९) (२०५०) (२०५१) (२०५२) (२०५३) (२०५४) (२०५५) (२०५६) (२०५७) (२०५८) (२०५९) (२०६०) (२०६१) (२०६२) (२०६३) (२०६४) (२०६५) (२०६६) (२०६७) (२०६८) (२०६९) (२०७०) (२०७१) (२०७२) (२०७३) (२०७४) (२०७५) (२०७६) (२०७७) (२०७८) (२०७९) (२०८०) (२०८१) (२०८२) (२०८३) (२०८४) (२०८५) (२०८६) (२०८७) (२०८८) (२०८९) (२०९०) (२०९१) (२०९२) (२०९३) (२०९४) (२०९५) (२०९६) (२०९७) (२०९८) (२०९९) (२०९९)	सिवासे अधिनियम सुद्धासकी						
	२०२५	दोन दोन सार्वजनिक विस्तार	०.०५.३६	०.२०		(२०२५)	



महाराष्ट्र अधिनियम नवशुद्ध अधिकांश अधिनियम आणि नोंदवद्धा (अपार) करणे व सुविधागत ठेवणे नियम १७अ प्रमाणित नियम ३५८ (अ) [महाराष्ट्र अधिनियम नवशुद्ध अधिकांश अधिनियम आणि नोंदवद्धा (अपार) करणे व सुविधागत ठेवणे नियम १७अ प्रमाणित नियम ३५८ (अ)]

पृष्ठ क्र. १/३

(Signature)
Principal
MIP College of Physiotherapy
Latur - 413 531

ATTESTED TRUE COPY 308

Principal
MIP College of Physiotherapy
Latur - 413 531

क्र. सं.	विषय	क्रेडिट	सत्र	सत्र	सत्र
2019A	आवेश प्रस्तावना	0.03	0.03	(2019A)	
2019B	आवेश प्रस्तावना	0.03	0.03	(2019B)	
2019C	आवेश प्रस्तावना	0.03	0.03	(2019C)	
2019D	आवेश प्रस्तावना	0.03	0.03	(2019D)	
2019E	आवेश प्रस्तावना	0.03	0.03	(2019E)	
2019F	आवेश प्रस्तावना	0.03	0.03	(2019F)	
2019G	आवेश प्रस्तावना	0.03	0.03	(2019G)	
2019H	आवेश प्रस्तावना	0.03	0.03	(2019H)	
2019I	आवेश प्रस्तावना	0.03	0.03	(2019I)	
2019J	आवेश प्रस्तावना	0.03	0.03	(2019J)	
2019K	आवेश प्रस्तावना	0.03	0.03	(2019K)	
2019L	आवेश प्रस्तावना	0.03	0.03	(2019L)	
2019M	आवेश प्रस्तावना	0.03	0.03	(2019M)	
2019N	आवेश प्रस्तावना	0.03	0.03	(2019N)	
2019O	आवेश प्रस्तावना	0.03	0.03	(2019O)	
2019P	आवेश प्रस्तावना	0.03	0.03	(2019P)	
2019Q	आवेश प्रस्तावना	0.03	0.03	(2019Q)	
2019R	आवेश प्रस्तावना	0.03	0.03	(2019R)	
2019S	आवेश प्रस्तावना	0.03	0.03	(2019S)	
2019T	आवेश प्रस्तावना	0.03	0.03	(2019T)	
2019U	आवेश प्रस्तावना	0.03	0.03	(2019U)	
2019V	आवेश प्रस्तावना	0.03	0.03	(2019V)	
2019W	आवेश प्रस्तावना	0.03	0.03	(2019W)	
2019X	आवेश प्रस्तावना	0.03	0.03	(2019X)	
2019Y	आवेश प्रस्तावना	0.03	0.03	(2019Y)	
2019Z	आवेश प्रस्तावना	0.03	0.03	(2019Z)	

ATTESTED TRUE COPY

Principal
MIP College of Physiotherapy
Latur - 413 531

[Signature]
Principal
MIP College of Physiotherapy
Latur - 413 531



Digitally signed by Principal, DN: cn=Principal, o=MIP College of Physiotherapy, ou=Latur - 413 531, email=principal@mipcollege.edu.in, c=IN

[Signature]



गद्य अनुदान खाता (अर्थिक अभिलेख प्रयोग)

[महाराष्ट्र अर्थीक सहकार आयोगाचे अर्थिलेख आणि योजनाएं प्रयोग करणे व सुविधांकर प्रत्येक विधान १९८१ साली विधान २,५,१ आणि २]

नाम - लखुर (११) (१५) (१६६)

जिल्हा - लातूर

दिनांक - लखुर



एवढे उपाय व उपाययोजना २०८/४
मुदतका प्रकृती संशोधनकार वर्ग - १

विधान संख्या क्र.

वर्ग, एकाच व उपाययोजना	वर्ग क्र.	उपाययोजनाचे नाम	वर्ग	अंश	वै. सं.	उपाययोजना क्र.	वर्ग, वर्ग व उपाययोजना
वै. सं. १	१९८१	१) विधान-१५ उपाययोजना करणे आणि विधान-१५, अ. १० सुविधांकरांचे अ. १० विधान पुणे	१.१०.१०	२.०१		(१९८१)	मुदतका व उपाययोजना
२) उपाययोजना वर्ग विधान-१५ १.६३.०० उपाययोजना - उपाययोजना	१९८६	उपाययोजना ३ मुदतकाचे उपाययोजना	०.०८.००	०.०१		(१९८६)	मुदतकाचे उपाययोजना
३) वै. सं. १ १.६३.००	१९८१	[उपाययोजना ३ मुदतकाचे उपाययोजना [विधान-१५ उपाययोजना पुणे [उपाययोजना ३ मुदतकाचे उपाययोजना [उपाययोजना ३ मुदतकाचे उपाययोजना				(१९८१) (१९८१) (१९८१) (१९८१)	मुदतकाचे उपाययोजना २०१५ व विधान- २५/१/२०१५
४) उपाययोजना वर्ग उपाययोजना अर्थीक वर्ग (१) - वर्ग (२) - उपाययोजना वै. सं. १ १.६३.००	२०१८	उपाययोजना ३ मुदतकाचे उपाययोजना	०.०१.२१	०.०१		(१९८१)	
५) उपाययोजना वर्ग उपाययोजना अर्थीक वर्ग (१) - वर्ग (२) - उपाययोजना वै. सं. १ १.६३.००	२०१८	[उपाययोजना ३ मुदतकाचे उपाययोजना				(२०१८)	
६) उपाययोजना वर्ग उपाययोजना अर्थीक वर्ग (१) - वर्ग (२) - उपाययोजना वै. सं. १ १.६३.००	२०१९	उपाययोजना ३ मुदतकाचे उपाययोजना	०.१०.३२	०.०१		(१९८१)	
७) उपाययोजना वर्ग उपाययोजना अर्थीक वर्ग (१) - वर्ग (२) - उपाययोजना वै. सं. १ १.६३.००	२०१९	[विधान-१५ उपाययोजना पुणे				(१९८१)	
८) उपाययोजना वर्ग उपाययोजना अर्थीक वर्ग (१) - वर्ग (२) - उपाययोजना वै. सं. १ १.६३.००	२०१८	विधान-१५ उपाययोजना पुणे उपाययोजना ३ मुदतकाचे उपाययोजना उपाययोजना ३ मुदतकाचे उपाययोजना	०.१२.१६	०.०१		(१९८१) (१९८१)	
९) उपाययोजना वर्ग उपाययोजना अर्थीक वर्ग (१) - वर्ग (२) - उपाययोजना वै. सं. १ १.६३.००	२०१८	उपाययोजना ३ मुदतकाचे उपाययोजना	०.०३.३०	०.०१		(१९८१)	
१०) उपाययोजना वर्ग उपाययोजना अर्थीक वर्ग (१) - वर्ग (२) - उपाययोजना वै. सं. १ १.६३.००	२०१९	उपाययोजना ३ मुदतकाचे उपाययोजना	०.०३.०५	०.०१		(१९८१)	
११) उपाययोजना वर्ग उपाययोजना अर्थीक वर्ग (१) - वर्ग (२) - उपाययोजना वै. सं. १ १.६३.००	२०१८	उपाययोजना ३ मुदतकाचे उपाययोजना	०.०६.१०	०.०१		(२०१८)	
मुदतकाचे उपाययोजना क्र. (१९८१) (१९८६) (१९८१) (१९८१) (१९८१) (१९८१) (१९८१) (१९८१)							वै. सं. १ उपाययोजना ३ मुदतकाचे



महाराष्ट्र अर्थीक सहकार आयोगाचे अर्थिलेख आणि योजनाएं प्रयोग करणे व सुविधांकर प्रत्येक विधान १९८१ साली विधान २,५,१ आणि २

ATTESTED TRUE COPY

Principal
MIP College of Physiotherapy
LATUR - 413 531

Principal
MIP College of Physiotherapy
Latur - 413 531

पृष्ठ क्र. १/२



<p style="text-align: center;">महाराष्ट्र शासन (विभागीय स्तर)</p> <p style="text-align: center;">[महाराष्ट्र शासन शासकीय अभियांत्रिकी शिक्षण संस्थान, लतूर - लतूर व सुविधीत क्षेत्र, विभाग ११११ शासकीय विभाग २१]</p>																
पत्र क्र. - लतूर/११/१६-१६३१			लतूर - लतूर										दिनांक - लतूर			
याद द्यावा व नोंद घ्यावा			विद्यार्थ्यांच्या संख्या - १००/१०										उत्तम शिष्याची संख्या		उत्तम शिष्याची संख्या	शेरा
			विद्यार्थ्यांच्या संख्या - १००/१०										उत्तम शिष्याची संख्या		उत्तम शिष्याची संख्या	शेरा
			श्री म. विद्यार्थ्यांच्या संख्या					श्री. विद्यार्थ्यांच्या संख्या								
क्र.	नाम	वर्ग	१	२	३	४	५	६	७	८	९	१०	११	१२	१३	१४
१०	११	१२	१३	१४	१५	१६	१७	१८	१९	२०	२१	२२	२३	२४	२५	२६

टीप : १ - विद्यार्थ्यांच्या संख्या, २ - उत्तम शिष्याची संख्या, ३ - उत्तम शिष्याची संख्या

ATTESTED TRUE COPY

Principal
 MIP College of Physiotherapy
 Latur - 413 531

[Signature]
 Principal
 MIP College of Physiotherapy
 Latur - 413 531



१. या प्रतिलिपिची प्रत १६/०५/२०२१ रोजी ११:५० वाजेच्या सुमारास शासकीय अभियांत्रिकी शिक्षण संस्थान, लतूर येथील शासकीय कार्यालय येथे देण्यात येईल.

२. या प्रतिलिपिची प्रत १६/०५/२०२१ रोजी ११:५० वाजेच्या सुमारास शासकीय अभियांत्रिकी शिक्षण संस्थान, लतूर येथील शासकीय कार्यालय येथे देण्यात येईल.

पृष्ठ क्र. २/२



309

<p style="text-align: center;">मास नमूना बाब (विद्यार्थी संख्या)</p> <p style="text-align: center;">[संशोधन प्रयोगशाळा आणि अभियांत्रिकी विभाग (इतर) - लतूर येथील स्थिति देखील (विद्यार्थी संख्या)]</p>															
<p>मास - लतूर (11/11/2024)</p>				<p>संशोधन - लतूर</p>				<p>विभाग - लतूर</p>				<p>मास नमूना संख्या - 2024</p>			
			विद्यार्थी संख्या									संशोधन प्रयोगशाळा लतूर येथील स्थिति		जन्म तिथि	पैसा
			पुरुष विद्यार्थी संख्या					महिला विद्यार्थी संख्या							
			पुरुष विद्यार्थी संख्या			महिला विद्यार्थी संख्या		पुरुष विद्यार्थी संख्या		महिला विद्यार्थी संख्या					
संख्या	पैसा	संख्या	पैसा	संख्या	पैसा	संख्या	पैसा	संख्या	पैसा	संख्या	पैसा	संख्या	पैसा	संख्या	पैसा
1	2	3	4	5	6	7	8	9	10	11	12	13	14	15	16

टीप :- विद्यार्थी संख्या 1, 2, 3, 4, 5, 6, 7, 8, 9, 10, 11, 12, 13, 14, 15, 16

**ATTESTED
TRUE COPY**

MIP College of Physiotherapy
Latur - 413 531

[Signature]
Principal
MIP College of Physiotherapy
Latur - 413 531



मास नमूना बाब (विद्यार्थी संख्या)

संशोधन प्रयोगशाळा आणि अभियांत्रिकी विभाग (इतर) - लतूर येथील स्थिति देखील (विद्यार्थी संख्या)

मास - लतूर (11/11/2024)

संशोधन - लतूर

विभाग - लतूर

मास नमूना संख्या - 2024

पृष्ठ सं. 2/2

[Signature]



महाराष्ट्र शासन (अर्थशास्त्र विभाग)

[महाराष्ट्र शासन महाराष्ट्र शासकीय अर्थशास्त्र विभाग अर्थशास्त्र विभाग अर्थशास्त्र विभाग अर्थशास्त्र विभाग अर्थशास्त्र विभाग अर्थशास्त्र विभाग अर्थशास्त्र विभाग]

पत्र - लातूर (१३/१५/१९८६)

लातूर - लातूर

दिनांक - लातूर

प्र. क्रमांक व वर्षांक २०१६/१७
 प्रस्तावक व्यक्ती भोवतणदार बर्न -१

दस्तावेज क्रमांक - १०८

क्र. सं. एकक व आकारणी	क्रमांक	भोवतणदार बर्नचे नाव	दिवस	आकार	नं. क्र.	आकार क्र.	सु. सं. व इतर अधिकांक
१०१	१०१	महाराष्ट्र विद्युतीकरण	१०/१५/८६	१०१		(१०१०१)	सु. सं. व इतर अधिकांक
१०२	१०२	[महाराष्ट्र शासन]	१०/१५/८६	१०२		(१०२०२)	सु. सं. व इतर अधिकांक
१०३	१०३	महाराष्ट्र शासन	१०/१५/८६	१०३		(१०३०३)	सु. सं. व इतर अधिकांक
१०४	१०४	महाराष्ट्र शासन	१०/१५/८६	१०४		(१०४०४)	सु. सं. व इतर अधिकांक
१०५	१०५	महाराष्ट्र शासन	१०/१५/८६	१०५		(१०५०५)	सु. सं. व इतर अधिकांक
१०६	१०६	महाराष्ट्र शासन	१०/१५/८६	१०६		(१०६०६)	सु. सं. व इतर अधिकांक
१०७	१०७	महाराष्ट्र शासन	१०/१५/८६	१०७		(१०७०७)	सु. सं. व इतर अधिकांक
१०८	१०८	महाराष्ट्र शासन	१०/१५/८६	१०८		(१०८०८)	सु. सं. व इतर अधिकांक
१०९	१०९	महाराष्ट्र शासन	१०/१५/८६	१०९		(१०९०९)	सु. सं. व इतर अधिकांक
११०	११०	महाराष्ट्र शासन	१०/१५/८६	११०		(११०१०)	सु. सं. व इतर अधिकांक
१११	१११	महाराष्ट्र शासन	१०/१५/८६	१११		(१११११)	सु. सं. व इतर अधिकांक
११२	११२	महाराष्ट्र शासन	१०/१५/८६	११२		(११२१२)	सु. सं. व इतर अधिकांक
११३	११३	महाराष्ट्र शासन	१०/१५/८६	११३		(११३१३)	सु. सं. व इतर अधिकांक
११४	११४	महाराष्ट्र शासन	१०/१५/८६	११४		(११४१४)	सु. सं. व इतर अधिकांक
११५	११५	महाराष्ट्र शासन	१०/१५/८६	११५		(११५१५)	सु. सं. व इतर अधिकांक
११६	११६	महाराष्ट्र शासन	१०/१५/८६	११६		(११६१६)	सु. सं. व इतर अधिकांक
११७	११७	महाराष्ट्र शासन	१०/१५/८६	११७		(११७१७)	सु. सं. व इतर अधिकांक
११८	११८	महाराष्ट्र शासन	१०/१५/८६	११८		(११८१८)	सु. सं. व इतर अधिकांक
११९	११९	महाराष्ट्र शासन	१०/१५/८६	११९		(११९१९)	सु. सं. व इतर अधिकांक
१२०	१२०	महाराष्ट्र शासन	१०/१५/८६	१२०		(१२०२०)	सु. सं. व इतर अधिकांक
१२१	१२१	महाराष्ट्र शासन	१०/१५/८६	१२१		(१२१२१)	सु. सं. व इतर अधिकांक
१२२	१२२	महाराष्ट्र शासन	१०/१५/८६	१२२		(१२२२२)	सु. सं. व इतर अधिकांक
१२३	१२३	महाराष्ट्र शासन	१०/१५/८६	१२३		(१२३२३)	सु. सं. व इतर अधिकांक
१२४	१२४	महाराष्ट्र शासन	१०/१५/८६	१२४		(१२४२४)	सु. सं. व इतर अधिकांक
१२५	१२५	महाराष्ट्र शासन	१०/१५/८६	१२५		(१२५२५)	सु. सं. व इतर अधिकांक
१२६	१२६	महाराष्ट्र शासन	१०/१५/८६	१२६		(१२६२६)	सु. सं. व इतर अधिकांक
१२७	१२७	महाराष्ट्र शासन	१०/१५/८६	१२७		(१२७२७)	सु. सं. व इतर अधिकांक
१२८	१२८	महाराष्ट्र शासन	१०/१५/८६	१२८		(१२८२८)	सु. सं. व इतर अधिकांक
१२९	१२९	महाराष्ट्र शासन	१०/१५/८६	१२९		(१२९२९)	सु. सं. व इतर अधिकांक
१३०	१३०	महाराष्ट्र शासन	१०/१५/८६	१३०		(१३०३०)	सु. सं. व इतर अधिकांक
१३१	१३१	महाराष्ट्र शासन	१०/१५/८६	१३१		(१३१३१)	सु. सं. व इतर अधिकांक
१३२	१३२	महाराष्ट्र शासन	१०/१५/८६	१३२		(१३२३२)	सु. सं. व इतर अधिकांक



ATTESTED TRUE COPY

Principal
 MIP College of Physiotherapy
 LATUR-413 531

Principal
 MIP College of Physiotherapy
 Latur-413 531

पृष्ठ सं. १/३

पत्र - सहाय (11) MIP/2021 एच.एस.एस.टी. परीक्षा - 2021		आयुष्य - सहाय		दिनांक - सहाय	
2272	अभिमान (सीबीएस)	6.00.00	6.00	(30000)	
2273	विद्यार्थी (सीबीएस)	6.00.00	6.00	(30000)	
2274	विद्यार्थी (सीबीएस)	6.00.00	6.00	(30000)	
2275	अभिमान (सीबीएस)			(30000)	
2276	विद्यार्थी (सीबीएस)			(30000)	
2277	विद्यार्थी (सीबीएस)			(30000)	
2278	विद्यार्थी (सीबीएस)			(30000)	
2279	विद्यार्थी (सीबीएस)			(30000)	
2280	विद्यार्थी (सीबीएस)			(30000)	
2281	विद्यार्थी (सीबीएस)			(30000)	
2282	विद्यार्थी (सीबीएस)			(30000)	
2283	विद्यार्थी (सीबीएस)			(30000)	
2284	विद्यार्थी (सीबीएस)			(30000)	
2285	विद्यार्थी (सीबीएस)			(30000)	
2286	विद्यार्थी (सीबीएस)			(30000)	
2287	विद्यार्थी (सीबीएस)			(30000)	
2288	विद्यार्थी (सीबीएस)			(30000)	
2289	विद्यार्थी (सीबीएस)			(30000)	
2290	विद्यार्थी (सीबीएस)			(30000)	
2291	विद्यार्थी (सीबीएस)			(30000)	
2292	विद्यार्थी (सीबीएस)			(30000)	

**ATTESTED
TRUE COPY**

Principal
MIP College of Physiotherapy
Latur-413 531



Principal
MIP College of Physiotherapy
Latur-413 531



राज्य नमुना सारा (अर्थिका अधिनियम)

[महाराष्ट्र अधिनियम १९६० अर्थिका अधिनियम आणि वीरवत्सल (राज्य) करणे व सुविधासंबंधीचे विधान - २०१७ यातील विधान ३,५,६ अन्वये]

वर्ष - सप्टेंबर २०१७ (१५/९/१६)

राज्यपाल - सत्युप



शेअर, एक्का व अकारणी	वारी क्र	अंशधारकांचे नाव	शेअर	अकारण	शेअर क्र	अंशधारक क्र	सुट्टी, शेंअर व इतर अधिनियम
शेअरचे एकूण क्र. ३३४७, ३३५०	१६५०	दीपाली पुष्पाबाई सुरेश मळदे				(१६५१४)	सुट्टीचे एकूण व शेअर
३६ भागधारक शीशे शेंअर		राज्याभाऊ सुरेश मळदे				(१६५१५)	
विद्यमान ४,६६,००		मनोज सुरेश मळदे				(१६५१६)	इतर अधिनियम
आयतना		शंकर सुरेश मळदे				(१६५१७)	इतर
एकूण		— सामूहिक शेंअर —	०.०१२६	०.०१			सुट्टी दिवस संपादन (५)
३३४७, ३३५०	३२५२	[महाराष्ट्र अधिनियम १९६० अर्थिका अधिनियम आणि वीरवत्सल (राज्य) करणे व सुविधासंबंधीचे विधान - २०१७ यातील विधान ३,५,६ अन्वये]	०.५३,००	०.३३		(१६३१६)	शेअर - राठोड्यांचा बँक मळदे वीरवत्सल मळदे व राठोड्यांचा बँक, भा.सा.सा.पु. यांचे काढलेले पुष्पाबाई सुरेश मळदे, राज्याभाऊ सुरेश मळदे, मनोज सुरेश मळदे, शंकर सुरेश मळदे यांच्याबाबत
३३ शेंअरधारक शेंअर	३२५७	शारदाबाई प्रकाश मळदे				(१६०५६)	प्रकाश मळदे, शिवाजी शंकर मळदे, अशिकाश
५३३६७		अनंत प्रकाश मळदे				(१६०५७)	शिवराज मळदे, कनकाशैब संकाजी शि.रावण मळदे
५३३६८		राजेश प्रकाश मळदे				(१६०५८)	यांनी ये याबाबतीत १०-३३ दिवसातील काळी ये
एकूण		पुष्पा प्रकाश मळदे				(१६०५९)	राठोड्यांचे विधानसभेबाबत या प्रमाणे इतर हक्कात
शेअर क्र. ३३५०		— सामूहिक शेंअर —	०.३६२४	०.२५			एकूण इतर १००००००००/- या (यात शेअरी) शेंअर (१६०५५)
एकूण शेंअर ४,६६,००	३२५६	शिवराज शंकर मळदे	०.३५,०५	०.२५		(१६०५६)	शेअर - राठोड्यांचा बँक मळदे
(३३-५)		अशिकाश शिवराज मळदे	०.२५,३४	०.१६		(१६०५७)	विधान ३/५/२०१७ यातील महाराष्ट्र अधिनियम बँक या बँकन २५/१२/२०१७ पर याबाबत २,५९,९६,००००/- यांनी (१६०५६)
अकारणी ३०,६६	३२५७	पुष्पाबाई सुरेश मळदे				(२०५६०)	शेअर - राठोड्यांचा बँक मळदे
		राज्याभाऊ सुरेश मळदे				(२०५६१)	विधान ३/५/२०१७ यातील पु.स.सी.आय. भा.सा.पु.
		मनोज सुरेश मळदे				(२०५६२)	या अधिनियमातील दिवसांचे याबाबत
		शंकर सुरेश मळदे				(२०५६३)	२,५९,९६,००००/- यांनी (२०५६५)
		शारदाबाई प्रकाश मळदे				(२०५६४)	शेअर - राठोड्यांचा बँक
		शिवाजी शंकर मळदे				(२०५६५)	विधान ३/५/२०१७ यातील उर राहिलेले हक्कात
		अशिकाश शिवराज मळदे				(२०५६६)	शेअर बँक १६ इतरांना शिवराजी शेंअर सत्युप या मळदे
		कनकाशैब संकाजी शि.रावण मळदे				(२०५६७)	राठोड्यांचा दिवसांचे याबाबत २,५९,९६,००००/- यांनी (२०५६५)
		— सामूहिक शेंअर —	०.५६३६	०.३५			
	१६६५३	राज्याभाऊ सुरेश मळदे	०.१५,१०	०.३५		(१६६५३)	अशिकाश शेंअर - यांनी
	१६६५४	मनोज सुरेश मळदे	०.१५,१५	०.३५		(१६६५४)	शेअर भा.सा.पु.बाबत २०५६४ या दिवसात १६,०५,०००/-
	१६६५५	शंकर सुरेश मळदे	०.१५,५५	०.३५		(१६६५५)	



Principal
MIP College of Physiotherapy
Latur - 413 531



ATTESTED TRUE COPY

MIP College of Physiotherapy
Latur - 413 531

<p style="text-align: center;">[महाविद्यालयीन परीक्षा (विद्यार्थी-नेहरू)]</p> <p style="text-align: center;">[महाविद्यालयीन परीक्षा (विद्यार्थी-नेहरू) (विद्यार्थी-नेहरू) (विद्यार्थी-नेहरू) (विद्यार्थी-नेहरू) (विद्यार्थी-नेहरू)]</p>														
<p>नाम - []</p>			<p>विद्यार्थी - []</p>									<p>विद्यालय - []</p>		
<p>पद - []</p>			<p>विद्यार्थी - []</p>									<p>विद्यालय - []</p>		
<p>विद्यार्थी - []</p>			<p>विद्यार्थी - []</p>									<p>विद्यालय - []</p>		
<p>विद्यार्थी - []</p>			<p>विद्यार्थी - []</p>									<p>विद्यालय - []</p>		
<p>विद्यार्थी - []</p>			<p>विद्यार्थी - []</p>									<p>विद्यालय - []</p>		
<p>विद्यार्थी - []</p>			<p>विद्यार्थी - []</p>									<p>विद्यालय - []</p>		
<p>विद्यार्थी - []</p>			<p>विद्यार्थी - []</p>									<p>विद्यालय - []</p>		
<p>विद्यार्थी - []</p>			<p>विद्यार्थी - []</p>									<p>विद्यालय - []</p>		
<p>विद्यार्थी - []</p>			<p>विद्यार्थी - []</p>									<p>विद्यालय - []</p>		
[]	[]	[]	[]	[]	[]	[]	[]	[]	[]	[]	[]	[]	[]	[]
[]	[]	[]	[]	[]	[]	[]	[]	[]	[]	[]	[]	[]	[]	[]
[]	[]	[]	[]	[]	[]	[]	[]	[]	[]	[]	[]	[]	[]	[]

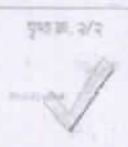
श्री. [] - विद्यार्थी, श्री. [] - विद्यालय, श्री. [] - विद्यालय

ATTESTED TRUE COPY

Principal
MIP College of Physiotherapy
Latur-413 531



[Signature]
Principal
MIP College of Physiotherapy
Latur-413 531



<p style="text-align: center;">मासिक नमूना कार्य (निकासी नोंदणी)</p> <p style="text-align: center;">[सहायक अध्यापकांच्या अधिकाऱ्यांच्या अधिकाऱ्यांच्या नोंदणीसाठी (सहाय्य करणे व सुविधा देणे) मिनट (१५) नमूना (विषय २५)]</p>														
<p>नाम - [सहाय्यक अध्यापक]</p>			<p>सहाय्यक - [सहाय्यक]</p>									<p>दिनांक - [सहाय्यक]</p>		
<p>सहाय्यक अध्यापक</p>			<p>सहाय्यक अध्यापक</p>									<p>सहाय्यक अध्यापक</p>		
			<p>सहाय्यक अध्यापक</p>											
			<p>सहाय्यक अध्यापक</p>											
			<p>सहाय्यक अध्यापक</p>											
			<p>सहाय्यक अध्यापक</p>											
			<p>सहाय्यक अध्यापक</p>											
			<p>सहाय्यक अध्यापक</p>											
			<p>सहाय्यक अध्यापक</p>											
१०	११	१२	१३	१४	१५	१६	१७	१८	१९	२०	२१	२२	२३	२४

१० - सहाय्यक अध्यापक, ११ - सहाय्यक अध्यापक, १२ - सहाय्यक अध्यापक

**ATTESTED
TRUE COPY**

[Signature]
Principal
MIP College of Physiotherapy
Latur-413 531



१० - सहाय्यक अध्यापक, ११ - सहाय्यक अध्यापक, १२ - सहाय्यक अध्यापक

[Signature]
Principal
MIP College of Physiotherapy
Latur-413 531

पृष्ठ क्र. २/२

—सामाईक क्षेत्र—		0.0074	0.02	
26653	कांढावाई भास्कर घाट महेश भास्कर घाट —सामाईक क्षेत्र—	0.0145	0.03	(23870) (23870)
26668	मनांषा दीपक घाम दीपक मुरलीधर घाम —सामाईक क्षेत्र—	0.0068	0.32	(23868) (23868)
26669	अरुणकुमार काशिनाथराव भंडारे	0.0113	0.03	(23869)
27082	गौपाळ माधव चौधरी गौता गौपाळ चौधरी —सामाईक क्षेत्र—	0.0059	0.01	(24441) (24441)
जुने फेरफार क्र. (2641 X 6028 X 8629 X 9947 X 11225 X 12223 X 14052 X 14393 X 14598 X 14724 X 15463) (17692 X 18187 X 19541 X 19633 X 19831 X 19897 X 19902 X 19948 X 20291 X 20355 X 20447 X 20522) (20589 X 20600 X 20614 X 20711 X 20913 X 21045 X 22553 X 23871)				सामां जाण भुगणन वळ

गाव नमुना वारा (पिकाची नांदवही)

[महाराष्ट्र जमीन महसूल अधिकार अभिलेख आणि नोंदवही (तयार करणे व सुनिश्चित ठेवणे) नियम, १९७९ चातील नियम २९]
गाव :- लातूर (ग्राम) (560166) तालुका :- लातूर जिल्हा :- लातूर

गट क्रमांक व उपविभाग : 277/1

			पिकाखालील क्षेत्राचा तपशील									सागावडीसाठी उपलब्ध नसलेली जमीन		जल सिंचनाचे साधन	शेरा
			मिश्र पिकाखालील क्षेत्र			निर्भळ पिकाखालील क्षेत्र									
			घटक पिके व प्रत्येकाखालील क्षेत्र												
वर्ष	हंगाम	खाता क्रमांक	पिकाचे नाव	जल सिंचित	अजल सिंचित	पिकाचे नाव	जल सिंचित	अजल सिंचित	स्वरूप	क्षेत्र					
(१)	(२)	(३)	(७)	(८)	(९)	(१०)	(११)	(१२)	(१३)	(१४)	(१५)	(१६)	(१६)		
				ह.आर. चौ.मी	ह.आर. चौ.मी		ह.आर. चौ.मी	ह.आर. चौ.मी		ह.आर. चौ.मी					

टीप : *४ - मिश्रपिका संकेत क्रमांक, *५ - जल सिंचित, *६ - अजल सिंचित

"या प्रमाणित प्रतीसाठी फी म्हणून ₹५० रुपये मिळाले."
दिनांक :- 26/10/2021
सांकेतिक क्रमांक :- 272800010349950000102011471

तलाठी संजय लालू
जमीन मालकी अधिकारी, लातूर जिल्हा, लातूर
ता. जि. लातूर

ATTESTED
TRUE COPY

Principal
MIP College of Physiotherapy
Latur - 413 531

Principal
MIP College of Physiotherapy
Latur - 413 531



21977	महेंद्र दत्तात्रय दिक्कड	0.02.42	0.06	(17690)
(22435)	सहमन नाळती कंदार			(22753)
22436	धासाजी बापुराव कराड	0.01.16	0.03	(18188)
23212	सुरज धाडाराम रुकम	0.02.77	0.07	(19020)
23387	विजया नारायण सावळ	0.15.00	0.35	(19211)
(23972)	सातीनी तिकाजी डायकर ऊर्फ सातीनी दिपक गोदाम	0.01.39	0.03	(19808)
23713	सुनिता तिकाजी डायकर ऊर्फ सुनिता शिवकुमार गंडते	0.01.39	0.03	(19542)
23797	शिवराज कार्यानाथ होटे	0.00.93	0.02	(19633)
23968	सातीनी तिकाजी डायकर ऊर्फ सातीनी दिपक गोदाम	0.01.39	0.03	(19808)
(23990)	सातीराम शंभेराम बडें	0.02.41	0.05	(19948)
24045	बाळासाहेब गोविंद खलंगे	0.00.74	0.02	(19897)
24048	बबन भागिक साठ शिवसिंग नारायण मुस्तापुरे — सामाईक क्षेत्र —	0.01.42	0.03	(19902) (19902)
24436	बाजीराव मुरतीधरराव पाटील स्वरूपा मुरतीधरराव पाटील — सामाईक क्षेत्र —	0.0075	0.02	(20291) (20291)
24485	राजेंद्र कमताकर टांकसाळे जयश्री राजेंद्र टांकसाळे — सामाईक क्षेत्र —	0.0093	0.02	(20355) (20355)
24567	दिपासा कैतास बेदरकर कैतास शिवहरआप्पा बेदरकर — सामाईक क्षेत्र —	0.0068	0.02	(20447) (20447)
24635	अभिजीत सुर्यकांत उडगे मयुरी अभिजीत उडगे — सामाईक क्षेत्र —	0.0068	0.02	(20522) (20522)
24683	मंगल तुकाराम मुंडे	0.00.68	0.02	(20600)
24684	सुप्रिया हनुमंत मुंडे हनुमंत साहेबराव मुंडे — सामाईक क्षेत्र —	0.0068	0.02	(20711) (20711)
24915	शानेश्वर गंगाधर धेलगट्टे	0.00.39	0.01	(20913)
24951	अदाहर कासोम खंड	0.02.02	0.05	(23868)
24983	चंद्रभागा नरहरी मुरकूटे नरहरी पंडरीनाथ मुरकूटे — सामाईक क्षेत्र —	0.0074	0.02	(21045) (21045)
25191	रविंद्र ईश्वरप्रसादजी राठी	0.00.14		(21239)
25943	अजय शानोबा कापसे	0.03.68	0.02	(22553)
26233	बापू तुळशीराम कराड	0.01.16	0.03	(22753)
26646	इंद्रायणी संभाजी सिरसाट संभाजी कुंडलिक सिरसाट			(23871) (23871)

ATTESTED
TRUE COPY

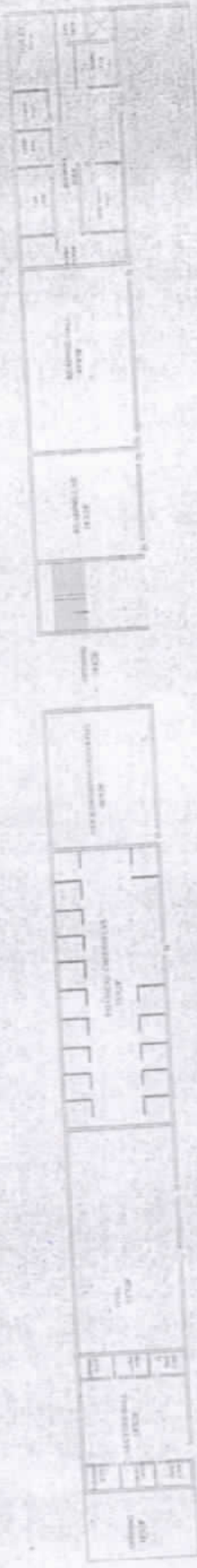
Principal
MIP College of Physiotherapy
Latur - 413 531

Principal
MPP College of Physiotherapy
LATUR - 410 531

ATTESTED
TRUE COPY



FIRST FLOOR PLAN

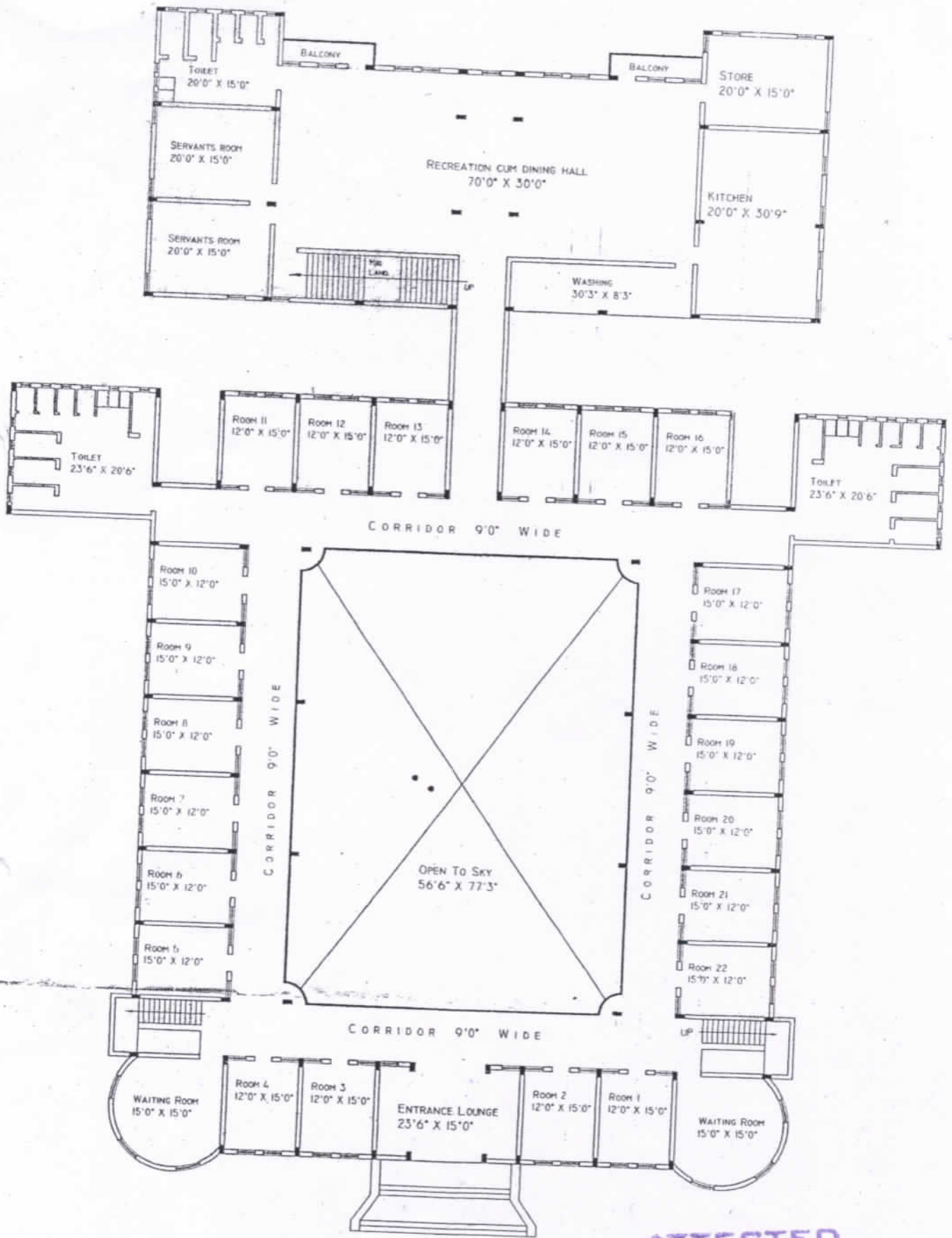


GROUND FLOOR PLAN

M.M.S.R MEDICAL COLLEGE AT LATUR
WARD BUILDING(WING D)

AREA CALCULATION		AREA CALCULATION	
A) BASEMENT FLOOR	34653.00 SQ-FT	A) BASEMENT FLOOR	34653.00 SQ-FT
B) FIRST FLOOR		B) FIRST FLOOR	
1. FRONT WING	34654.30 SQ-FT	1. FRONT WING	34654.30 SQ-FT
2. MIDDLE WING	14829.50 SQ-FT	2. MIDDLE WING	14829.50 SQ-FT
3. SIDE WING	29686.00 SQ-FT	3. SIDE WING	29686.00 SQ-FT
4. BACK WING	20303.00 SQ-FT	4. BACK WING	20303.00 SQ-FT
TOTAL		TOTAL	
110577.80 SQ-FT		110577.80 SQ-FT	

Handwritten mark resembling the number '9' with a horizontal bar.



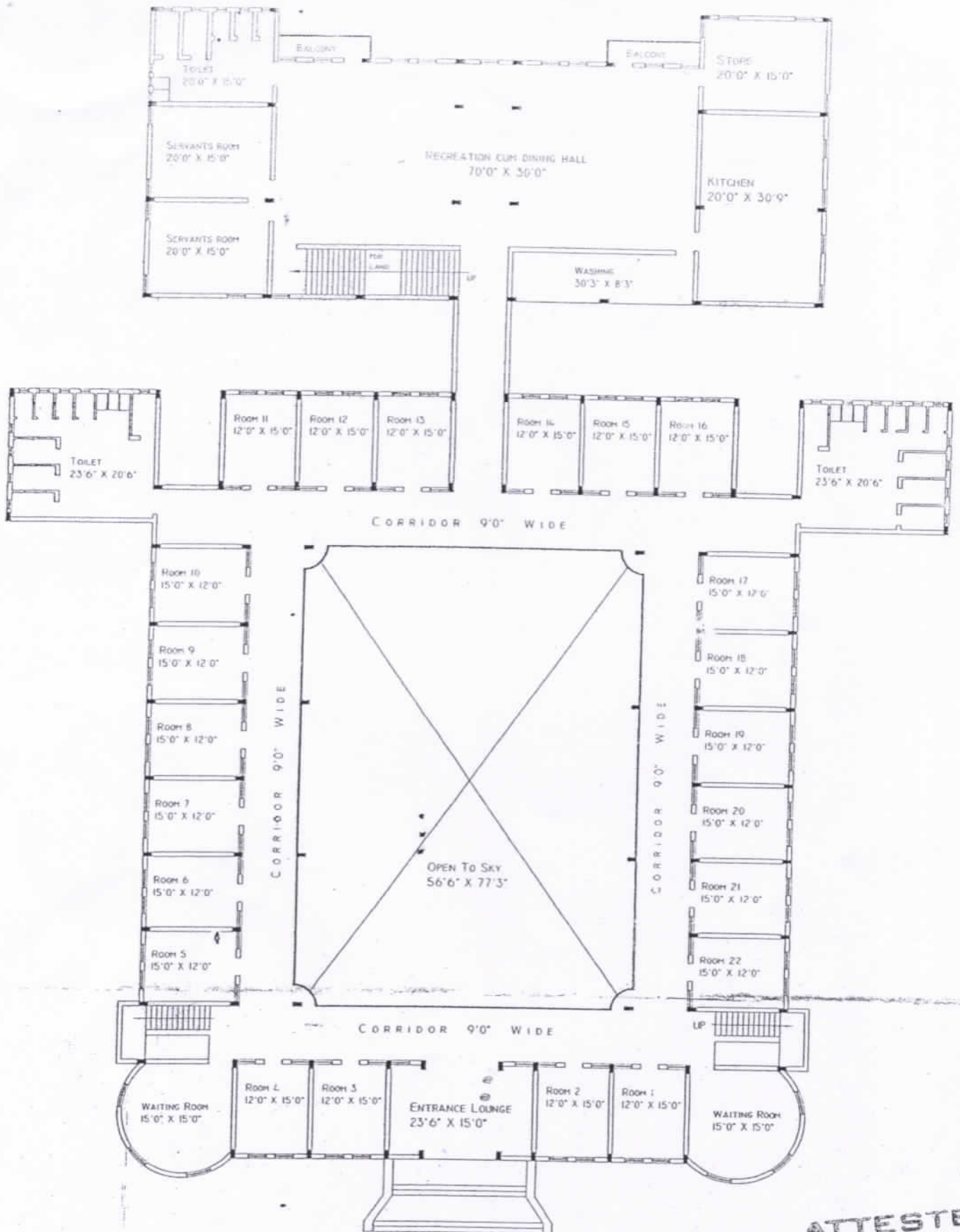
GROUND FLOOR PLAN

(SCALE 1" : 16'0")

**ATTESTED
TRUE COPY**

Principal
 College of Engineering
 LAKSHI - 413521

LADIES HOSTEL BUILDING



GROUND FLOOR PLAN

(SCALE 1" = 16'0")

BOYS HOSTEL BUILDING

ATTESTED TRUE COPY

[Signature]
Principal

College of Physiotherapy
(0202-413531)

ATTESTED TRUE COPY

[Signature]
Principal
VP College of Physiotherapy
(0202-413531)

